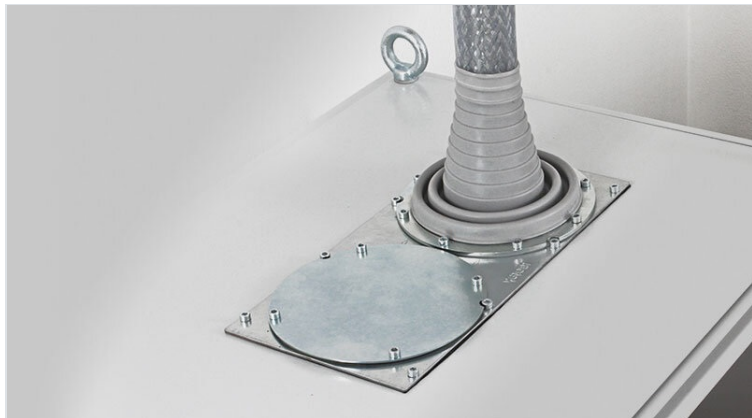


KEL-ULTRA flex Kabeldurchführungstüllen

in Pyramidenform, für Leitungen bis Ø 115 mm / IP66 / UL Type 12



Die Baureihe KEL-ULTRA flex wurde zur Einführung von Leitungen mit einem sehr großen Dichtbereich von 25 bis max. 115 mm Leitungsdurchmesser entwickelt. Bedingt durch die hochflexible Ausführung der Pyramide wird das Einführen und Positionieren der Leitung gegenüber herkömmlichen Kabelverschraubungen wesentlich vereinfacht.

Die Montage ist denkbar einfach. Mit Hilfe des zum Lieferumfang gehörenden Montagerings wird die pyramidenförmige Tülle über den gesamten Umfang zur Anschraubfläche hin flächig abgedichtet.

Es wird empfohlen, Versorgungsleitungen zusätzlich gegen Zug zu entlasten.

Die Tüllen sind wie folgt zu schneiden: Kabeldurchmesser abzüglich ca. 25%. Entsprechende Durchmesserangaben sind an der Tülle gekennzeichnet.

IP54

IP55

IP64

IP65

IP66

UL TYPE
12

RoHS
compliant

REACH
COMPLIANCE

HL3
EN 45545-2

EN 61373

ECOLAB
certified

UV
ISO 4892-2A

Made in
Germany

Technische Daten

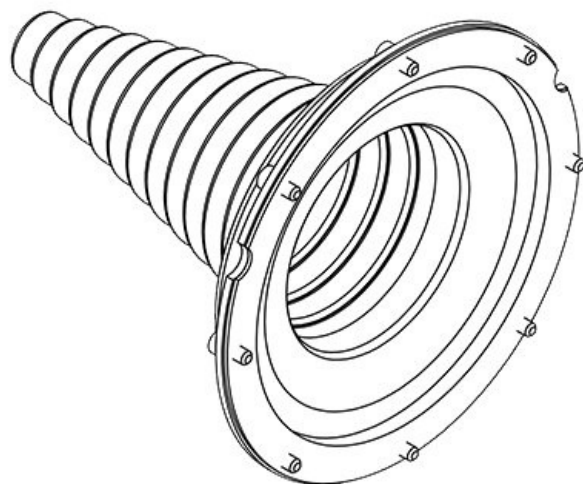
Schutzart IP (EN 60529)	IP54, IP55, IP64, IP65, IP66
UL Type (UL 50E)	UL Type 12
Material	Elastomer Befestigungsring: Stahl, verzinkt
Brandklasse	UL94-V0, selbstverlöschend
Temperaturbereich	-40 C° bis 100 C°
Eigenschaften	silikonfrei, halogenfrei
Montageart	Schrauben

Vorteile

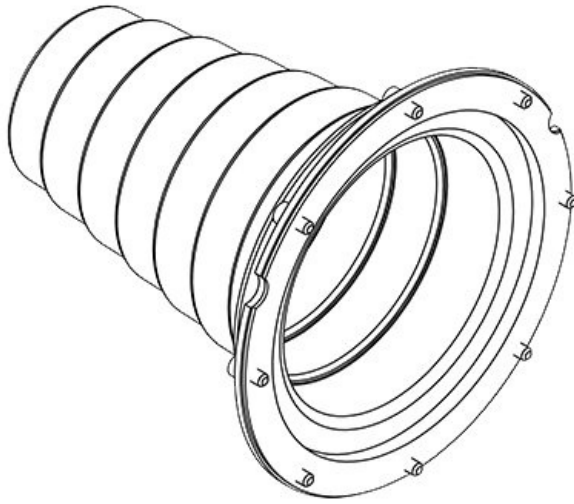
- Schräges Einfahren von unflexiblen Leitungen möglich
- Zertifizierte Schutzarten IP66 (nach EN 60529)

Produktvarianten & Grössen

KEL-ULTRA flex 1



Art.-Nr.	42630	Aussendurchm	168 mm
EAN	4251269309052	esser	
Verpackungseinheit	1	Ausbruchgröss	140 mm
Für max. Anzahl Leitungen	1	e, rund	
Max. Kabeldurchmesser	90 mm	Anzahl	8
Höhe	175,5 mm	Schraublöcher	
Aufbauhöhe	175,5 mm	Durchmesser	5,5 mm
		Schraublöcher	
		Klemmbereich	25 - 90 mm
		Klemmbereich	1 x 25 - 90 mm



Art.-Nr.	42631	Aussendurchm	168 mm
EAN	4251269309069	esser	
Verpackungseinheit	1	Ausbruchgröss	140 mm
Für max. Anzahl Leitungen	1	e, rund	
Max. Kabeldurchmesser	115 mm	Anzahl	8
Höhe	175,5 mm	Schraublöcher	
Aufbauhöhe	175,5 mm	Durchmesser	5,5 mm
		Schraublöcher	
		Klemmbereich	75 - 115 mm
		Klemmbereich	1 x 75 - 115 mm